

『杏壇』の著作権について

『杏壇-Kyodan.com-』のホームページに掲載、あるいはダウンロードした文章・写真・イラスト等は著作権が存在し、各国の国内法による著作権法の保護対象になります。「複製」や「引用」をする際は著作者の承諾を得てください。

複製について

『杏壇』の文章・写真・イラスト等を複製する際は次の点に気をつけて下さい。

複製する場合は『杏壇-Kyodan.com-』に許諾が必要になります。連絡先等は下記に掲載しています。複製は私的使用の範囲に限られています。私的使用とは「個人的に、または家庭内その他これに準ずる限られた範囲内で使用すること」とです。『杏壇Reports』や『杏壇の問題資料集』を使用人以上の人がダウンロードや印刷をしたり、必要以上にダウンロードや印刷することをです。『杏壇Reports』や『杏壇の問題集』では「印刷できない」「ダウンロードできない」というかたちで自主的に規制しています。印刷したい場合、有料にて承ります。

引用について

『杏壇Reports』を引用する際は次の点に気をつけて下さい。

引用する際は『杏壇-Kyodan.com-』に許諾が必要になります。連絡先等は下記に掲載しています。引用する際は引用部分をカギかっこでくくるなど、本文と引用部分を明確に区別して下さい。著作者の意図に反した変更・削除はできません。また文章の概要がわかる形で要約することもできません。「引用」する際、「出所の明示」が義務づけられています。引用部分と著作者名を挙げなければいけません。『杏壇Reports-Kyodan.com- 題名 』の表示が必要です。

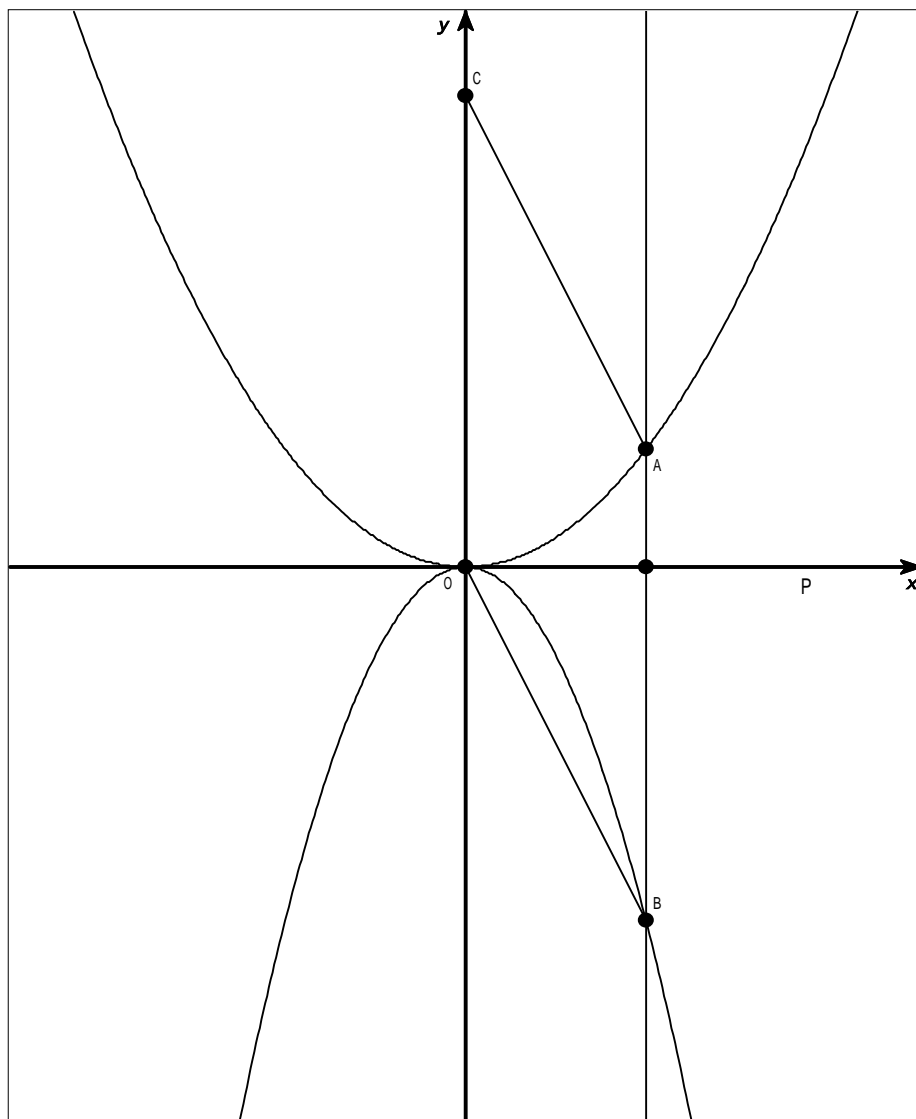
連絡先について

『杏壇-Kyodan.com-』への使用許諾の申し込みは、メールのみで承っています。

『杏壇』プライバシーポリシー・著作権係までprivacy@kyodan.com

下の図で、 $y = ax^2$ は関数 $y = ax^2$ 、 $y = -\frac{1}{2}x^2$ は関数 $y = -\frac{1}{2}x^2$ のグラフである。

点 $P(3,0)$ を通り、 y 軸に平行な直線と、 $y = ax^2$ 、 $y = -\frac{1}{2}x^2$ のグラフが交わる点をそれぞれ A, B とする。さらに点 $C(0,6)$ をとるとき、四角形 $OBAC$ が平行四辺形となるような a の値を求めなさい。



条件よりAB//CO

四角形OBACが平行四辺形となるのは、

AB=COとときである。

$$AB=9a-\left(-\frac{2}{9}\right)=9a+\frac{9}{2}$$

CO=6より

$$9a+\frac{9}{2}=6$$

$$\text{よって} a=\frac{1}{6}$$